



PROTÉGONS LES TÉTRAS-LYRE à Val d'Isère

Le Tétras-lyre est une espèce emblématique de nos montagnes. Pour enrayer la régression de cette population, la commune de Val d'Isère se mobilise, au sein d'un partenariat, accompagnée du Service des pistes de Val d'Isère, de Val d'Isère Téléphérique et du Parc national de la Vanoise en faveur du Tétras-lyre et de son habitat sur le domaine skiable.

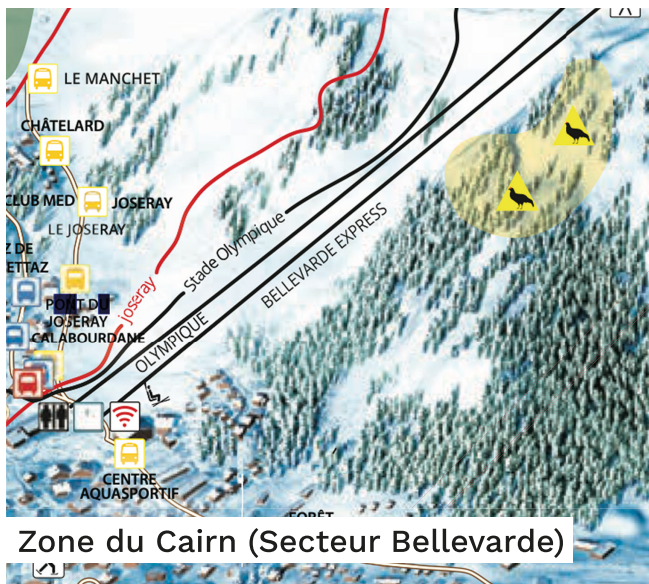
ZONES DE TRANQUILLITÉ

Elles sont délimitées par des rangées d'élastiques rouges dotés de fanions jaunes et en amont par une signalétique, permettant de canaliser le flux des skieurs à l'extérieur des zones à enjeux.



Zone du Fornet

- ◆ au niveau du «virage des gardes» : épingle de la route du col de l'Iséran
- ◆ au niveau de l'entrée de la forêt du Cognon au dessus du restaurant l'Edelweïss



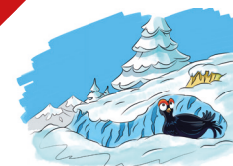
Zone du Cairn (Secteur Bellevarde)

- ◆ au sommet de la remontée «BELLEVARDE EXPRESS», à l'entrée de la forêt du Cairn



LE TÉTRAS-LYRE tout au long de l'année

En hiver



En hiver, ils doivent économiser leur énergie pour survivre. Afin de se protéger du froid et des prédateurs, les Tétras-lyre se fabriquent un igloo. En cas de dérangement, ils quittent leur igloo, s'épuisent inutilement et sont alors plus vulnérables.

Au printemps

Sur des espaces dégagés, appelés « places de chant », les Tétras-lyre paradedent et se combattent pour gagner la faveur des femelles. S'ils sont dérangés, cela peut compromettre leur accouplement et donc leur reproduction.



En été



Les Tétras-lyre fréquentent les bois clairs et les lisières de forêts d'altitude. Afin de nourrir leurs poussins, ils ont besoin de hautes herbes riches en insectes. Les buissons les protègent des prédateurs et des chiens.

